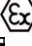

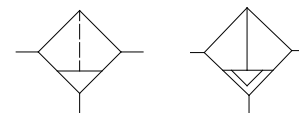


Filtr z nerezové oceli AISI316L 1/4" - 3/8" - 1/2" NPT – F série

- Určeno pro petrochemický, chemický, farmaceutický, medicínský a potravinářský průmysl
- Úplná materiálová zaměnitelnost
- Vysoká průtoková kapacita
- ATEX 94/9/CE  II2GD c IICT6 X
- Schváleno 



Manuální odkalení Automatické odkalení



Média	Stlačený vzduch, inertní plyny, zemní plyn
Připojení	1/4"-3/8"-1/2" NPT
Připojení manometru	1/8"NPT (varianta 1/4"NPT)
Filtr	Koalescenční nebo z nerezové oceli 316 o velikosti 5, 25, 40 mikronů
Maximální vstupní tlak	30barů
Odkalovací ventil	Manuální nebo automatické
Rozsah průtoku (@6 barů vstupní tlak, delta P=0.5baru)	1000dm ³ /min (1/4" Cv=1); 4815dm ³ /min (1/2 Cv=4,8)
Pracovní teplota	Od -20°C do 80°C (NBR); od -25°C do 90°C (FKM); od -40°C do 80°C (EPDM) *

Prívod vzduchu musí být dostatečně suchý, aby se zabránilo tvorbě ledu při teplotách pod +2°C

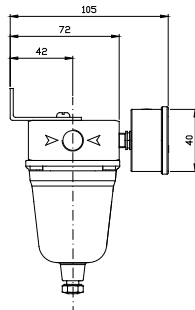
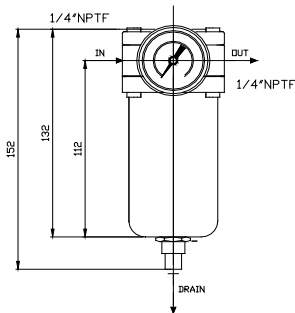
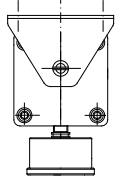
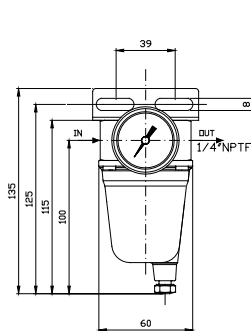
*Speciální provedení vhodné pro teploty od -55°C do 90°C

Umožňuje excelentní filtrování v širokém rozsahu. Robustní a korozi odolné provedení – vyrobeno z nerezové oceli AISI316/316L.

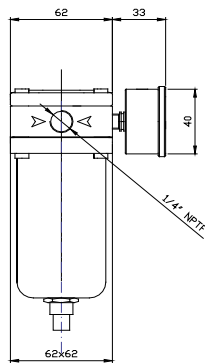
POUŽITÉ MATERIÁLY
Těleso, víko, nádobka z nerezové oceli AISI316L k NACE MR0175
Konzole, zajišťovací a nastavovací matky z nerezové oceli 316
Elastomerová těsnění a ucpávky
Filtr z nerezové oceli AISI316 o velikosti 5, 25&40mikronů
Filtr spojený mikrovláknem

Rozměry

F04 série

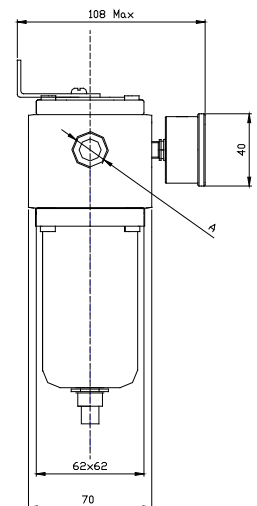
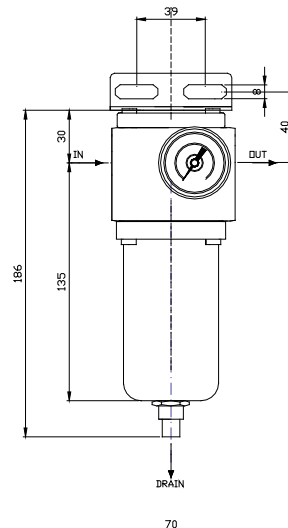


Manuální odkalení



Automatické odkalení

F06, F08 série



F04 A = 1/4"

F06 A = 3/8"

F08 A = 1/2"

Maximální vstupní tlak pro automatické odkalení je 16barů

Príslušenství a opravárenské sady

Údržbová sada	Položky F -04-K-XSS-** [1/4"] F -08-K-XSS-** [1/8"]
Manometr DN40mm, vše z nerezové oceli Bar+psi+kpa	0-2bary MBSSP4S2PN3S 0-4bary MBSSP4S2PN05 0-10barů MBSSP4S2PN07
Konzole a zajišťovací matka	SQ-FR04/S

** S ohledem na typ těsnění:

FK->FKM NB->NBR LT->EPDM FL->Nízkoteplotní sloučenina

Objednací informace

TYP	VELIKOST	ROZSAH	PŘÍSLUŠENSTVÍ
F= Filtr FR= Filtr-regulátor R= Regulátor TF= Filtr tvaru T* BP= Přepouštěcí regulátor* SV= Spínací Ventil 2/2* S3= Spínací Ventil 3/2* * (pouze 1/4"NPT)	04= 1/4" NPT* 06= 3/8" NPT 08= 1/2" NPT 12= 3/4" NPT 16= 1" NPT 20= 1" 1/4"NPT 24= 1" 1/2"NPT 32= 2"NPT	0= Žádný 1= 0.2-2 bary 2= 0.2-4 bary 3= 0.4-8 barů 4= 0.4-10 barů 6= 4-25 barů 7= 4-35 barů	0= Žádný 2= Konzolová sada z nerez 3= Nastavovací matka a ruční kolo 4= Označení položky 8= Konzolová sada z uhlíkové oceli X= Speciální

FR	06	3	1	1S	5	6	SS	FK	2	#
----	----	---	---	----	---	---	----	----	---	---

FILTR	MEMBRÁNA & TĚSNÍCÍ MATERIÁL	MANOMETR	VARIANTY	MATERIÁL
0= Žádný 1= 5 mikronů 2= 25 mikronů 3= 40 mikronů 4= Sloučenina	FK= FKM (WT-25° +90°C) NB= NBR (WT-20° +80°C) LT= EPDM (WT-40° +80°C) FL= Speciální sloučenina (WT-55°+90°C)	0= Žádný 1S= Všechny AISI316 (tělo z nerez 304) 1B= AISI304 tělo (mosazné spojení) 1C= Tělo z uhlíkové oceli (mosazné spojení) 1X= Všechny AISI316 (AISI316Ti tělo)	00= Žádný 05= Bez přepouštění 06= 1/4" tlakový port 07= Automatické odkalení 56= Bez přepouštění 1/4" tlakový port 57= Bez přepouštění Automatické odkalení 67= 1/4" tlakový port Automatické odkalení X= Speciální	SS= 316-316L Nerez AL= Bez mědi hliníková slitina SP= Speciální



PŘÍKLADY KÓDOVÁNÍ

FR 06 3 3 1S 0 7 SS FK 2

3/8"NPT, SS316, rozsah od 0 do 8 barů, regulátor filtru, s filtrem o velikosti 40 mikronů, s přepouštěním, nerezový manometr, automatické odkalení, konzolová sada z uhlíkové oceli, s membránou a těsnícím materiálem z FKM

FR 06 3 1 00 0 0 SS FK 0

3/8"NPT, SS316, rozsah od 0 do 8 barů, regulátor filtru, s filtrem o velikosti 5 mikronů, s přepouštěním, membránou a těsnícím materiálem z FKM